

伊藤淳先生と行く

イタリア美術の旅

2025年2月12日(水)～2月20日(木) 9日間



古代ローマから バロック美術を堪能する

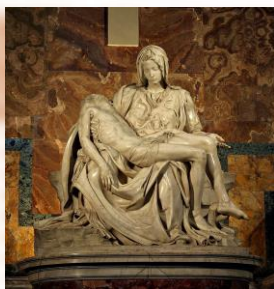


- 🌐 【鎌倉女子大学講師 伊藤淳先生】の同行解説と旅行前に鑑賞予定作品等に関する『事前レクチャー』で感動もひとしおとなることでしょう！
- 🌐 ローマに7連泊しますので、じっくりとイタリア芸術に触れていただけます！

<写真はイメージ>

古代ローマからバロック美術を堪能する

今回の『イタリア美術の旅』では、その美しさから「永遠の都」と称されるローマに滞在しながら時代を超えた芸術の数々を伊藤先生の解説と共に堪能していただけます。



ヴァチカン VATICANO

サン・ピエトロ大聖堂やシスティーナ礼拝堂など、ボッティチェリ、ベルニーニ、ミケランジェロといった美術史上の巨匠たちの作品が溢れています。ヴァチカンは1984年に世界遺産にも登録されています。

フォロ・ロマーノ FORO ROMANO

古代ローマの政治・経済・商業の中心地として栄えました。凱旋門や神殿などの遺跡があり、当時の栄枯盛衰の様子が伺えます。コロッセオと共に世界遺産に登録されています。



ボルゲーゼ美術館

MUSEO E GALLERIA BORGHESE

イタリア・ルネサンス及びバロック美術を中心としたボルゲーゼ家のコレクションを所蔵している美術館です。



カピトリーニ美術館 MUSEI CAPITOLINI

ローマの7つの丘のひとつに建つ公立の美術館。テラスからはフォロ・ロマーノが一望できます。



サンタ・マリア・マッジョーレ大聖堂

BASILICA DI SANTA MARIA MAGGIORE

四大バシリカ(古代ローマ様式の大聖堂)のひとつ。ローマのバシリカ様式の聖堂では唯一原構造を残している貴重な建築物です。



サン・ジョヴァンニ・イン・ラテラノ大聖堂

BASILICA DI SAN GIOVANNI IN LATERANO

ローマの四大バシリカのひとつに数えられている、ローマ最古の教会です。



サン・ルイージ・デイ・フランチェージ聖堂

CHIESA DI SAN LUIGI DEI FRANCESI

十字軍を指揮したルイ9世に捧げるために16世紀に建造されたローマ在住のフランス人の国民教会となっています。この教会にあるコンタレッリ礼拝堂にあるバロック絵画の先駆者であるカラバッジョの聖マタイの生涯を描いた「マタイの召命」「聖マタイと天使」「聖マタイの殉教」の3枚の絵がバロック美術の扉を開いた作品とも言われています。



オプションツアー

2月17日(月)

終日自由行動の日にはオプションツアーもございます！ローマ郊外にあるワイナリーを訪問。ワインの試飲をはじめ、チーズ、ジャム、オリーブオイルもご試食いただけます！

参加費31,000円
(昼食付、8名以上にて催行)



<写真はイメージ>



— 伊藤 淳 先生 プロフィール —

1993年 多摩美術大学芸術学科卒業
1996年 同大学院修士課程修了
1997年～2000年 フィレンツェ大学文学部在籍
2001年～現在 鎌倉女子大学 講師

予定日程表

日次	月日(曜)	都市名	発着	交通機関	現地時間	日程	【食事】【宿泊都市】
1	2025年 2月12日 (水)	東京(羽田) パリ パリ ローマ	発着 発着 発着	AF-281 AF-1404 専用バス	早朝 09:05 15:50 17:40 19:45	羽田空港国際線ターミナル出発ロビーに集合(朝 6:30 頃集合予定) 航空便にてパリ乗り継ぎ、ローマへ 到着後、入国審査・通関 着後、市内ホテルへ ※夕食は各自にてお召し上がりください。	【-・機・×】【ローマ】
2	13日 (木)	ローマ		専用バス	終日	【世界遺産に登録されているヴァチカン市国】 サン・ピエトロ大聖堂(○)、ヴァチカン美術館(○)をゆっくり見学します。 ☆イヤホンガイドにて解説を聞きながら見学していただけます。 ※夕食は各自にてお召し上がりください。	【B・L・×】【ローマ】
3	14日 (金)	ローマ		専用バス	終日	ローマ市内見学① -主な訪問場所- 2000年の歴史を誇るパンテオン(○) 天井画がすばらしいジェズ聖堂(○) 名画が残るサン・ルイージ・デイ・フランチェージ聖堂(○)	【B・L・D】【ローマ】
4	15日 (土)	ローマ		専用バス	終日	ローマ市内見学② -主な訪問場所- 貴重な建築物のひとつサンタ・マリア・マッジョーレ大聖堂(○) 四大バシリカのひとつサン・ジョヴァンニ・イン・ラテラノ大聖堂(○) ※夕食は各自にてお召し上がりください。	【B・L・×】【ローマ】
5	16日 (日)	ローマ		専用バス	終日	ローマ市内見学③ -主な訪問場所- 古代ローマの遺跡が残るフォロ・ロマーノ(○) ローマを象徴する古代闘技場コロッセオ(○) カピトリノの丘に建つカピトリニ美術館(○) ローマのモニュメントトラヤヌス記念柱	【B・L・D】【ローマ】
6	17日 (月)	ローマ		専用バス	終日	フリータイム ※昼食、夕食は各自にてお召し上がりください。 ★オプションツアー★ ※別料金 カステッリ・ロマーニのワイナリー・ツアー(昼食付) ワインの試飲はもちろん、チーズ、ジャム、オリーブオイルもご試食いただけます！	【B・×・×】【ローマ】
7	18日 (火)	ローマ		専用バス	終日	ローマ市内見学④ -主な訪問場所- 「街道の女王」アッピア街道 数多の名作を誇るボルゲーゼ美術館(○) ※昼食・夕食は各自にてお召し上がりください。	【B・×・×】【ローマ】
8	19日 (水)	ローマ パリ パリ	発着 発着	専用バス AF-1505 AF-274	午前 午後 15:40 17:50 21:55	フリータイム ※昼食は各自にてお召し上がりください。 専用バスにて空港へ 航空便にてパリ乗り継ぎ、帰国の途へ ※夕食は空港にて、各自にてお召し上がりください。	【B・×・機】【機内】
9	20日 (木)	東京(羽田)	着		19:25	到着後、入国審査及び通関	【機・-・-】

* 交通機関並びに時刻は変更になることがあります。

〈観光〉○=入場観光 無印=下車観光 〈食事〉B=朝食 L=昼食 D=夕食 機=機内食 ×=なし

〈時間帯〉朝=06:00~08:00 午前=08:00~12:00 午後=12:00~16:00 夕刻=16:00~18:00 夜=18:00~23:00 終日=09:00~17:00

〈利用予定ホテル〉 Hotel Diana Roof Garden 又は 同等クラス

〈利用予定航空会社〉 エールフランス航空

実施要項

- 1. **旅行期間** 2025 年 2 月 12 日(水)～2 月 20 日(木) 9 日間
- 2. **募集人員** 20 名(最少催行人員 12 名)
- 3. **旅行代金** 576,000円 (燃油特別付加運賃、空港税、空港施設使用料等が別途かかります。) ※添乗員が同行いたします。

<旅行代金に含まれるもの>

- ・ 航空機(エコミークラス団体航空運賃)、バスなど全行程の利用交通機関の料金
- ・ ホテルの宿泊料金(2 人 1 部屋)及び税、サービス料
※ 一部シャワーのみのお部屋がございます。予めご了承ください。
- ・ 旅行日程中に明示した食事代(朝 7 回、昼 4 回、夕 2 回)及び税、サービス料
- ・ 見学の費用及びガイド料等
- ・ 手荷物運搬料金(一人一個 23kg まで)
- ・ 団体行動中の一切のチップ
- ・ 添乗員 1 名が同行する費用

<旅行代金に含まれないもの>

- ・ 渡航手続き諸経費(旅券・査証の取得料金)
- ・ 前項の食事代金に含まれない食事代及び食事時の飲物代
- ・ 一人部屋利用の場合の追加料金 80,000 円
- ・ 超過手荷物運賃(一人 23kg を超過するもの)
- ・ クリーニング・電話代・ルームメイドへの心付けなどの個人的な費用
- ・ 燃油特別付加運賃、現地空港税、羽田空港施設使用料 約 99,700 円 (※原油価格、為替レートの変動により改定になります / 2024 年 9 月現在)
- ・ 傷害、疾病に関する医療費
- ・ 海外旅行保険料
- ・ オプションツアー代金:ワイナリツアー(31,000 円)
- ・ 前泊ホテル代(希望者のみ)

- 4. **申込締切日** 2024年11月6日(水) * 但し、定員になり次第締め切ります
* 旅行実施の決定につきましては、2024年 11 月中旬頃にご案内させていただきます。

- 5. **申込方法** お申し込みは右記QRコードを読み取り、スマートフォンまたはパソコンよりご入力ください。

参加申し込みフォーム QR コード



※一人部屋を希望されずにお一人様でご参加の場合、最終的に同室の方が見つからない場合は一人部屋追加料金をご請求させていただきます。予めご承知おきください。

※今回のご旅行にあたり、パスポートの残存有効期限はイタリア出国時3ヶ月以上必要となりますのでご確認下さい。

- 6. **申込金の納入** 催行確定の連絡後、申込金として 30,000 円を下記口座にお振り込み下さい。この申込金は旅行代金の一部となります。残金の納入は2025年 1 月 10 日(金)までとなります。旅行催行決定後、書面にて改めてご連絡申し上げます。

三井住友銀行 ひなぎく支店(当座) 2854139 口座名『カ)エイティーアイ』

- 7. **事前レクチャー** ※ 詳細につきましてはご参加の皆様にご後日ご連絡申し上げます。

- 8. **取消料** 参加決定の後、個人的な理由により参加を取りやめる場合には、下記の取消手数料がかかりますのでご注意ください。

1 月 13 日(月)以降 2 月 9 日(日)までの取消…………… 旅行代金の 20%
 2 月 10 日(月)以降 2 月 12 日(水)までの取消…………… 旅行代金の 50%
 旅行開始後に取り消した場合又は、無連絡不参加…………… 旅行代金の 100%

- 9. **その他** 当旅行実施については、担当旅行会社(株)ATIの旅行条件書並びに旅行業約款(募集型企画旅行の部)に基づいて行われます。約款、個人情報の取扱いに関しては当社ホームページにてご確認ください。また、旅行条件(要約)につきましては右記 QR コードから書面をご確認ください。担当者の説明に不明な点があれば下記総合旅行業務取扱管理者にご質問ください。



旅行企画・実施 : 株式会社 ATI
 観光庁長官登録旅行業第 141 号・日本旅行業協会(JATA)会員・同 JATA ボンド保証協会会員
 旅行業公正取引協議会会員・国際航空運送協会(IATA)公認
 〒101-0032 東京都千代田区岩本町 2-4-1 神田岩本町プラザビル 8 階
 Tel(03)5829-6396 Fax(03)5829-6397 ホームページ: http://www.ati-jp.com
 総合旅行業務取扱管理者: 白井美絵 担当: 白井、西川

■海外危険情報、現地の治安・病気について

渡航先(国、または地域)によっては、外務省により危険情報などの安全関連の海外渡航関連情報が出されている場合があります。お申込みの際にご確認下さい。海外渡航関連情報は、外務省海外安全相談センターなどでもご確認頂けます。
外務省 TEL:03-3580-3311 [海外安全ホームページ] <http://www.anzen.mofa.go.jp/> [厚生労働省検疫所] <http://www.forth.go.jp/>

ご旅行条件(要約)

■**募集型企画旅行契約**:この旅行は株式会社(以下「当社」といいます。)が企画・実施する旅行であり、この旅行に参加されるお客様は当社と募集型企画旅行契約(以下「旅行契約」といいます。)を締結することになります。また、旅行条件は、下記によるほか、別途お渡しする旅行条件書(全文)、出発前にお渡しする最終旅行日程表と称する確定書面及び当社旅行業約款募集型企画旅行契約の部によります。

■**条件**:18歳未満の方のご参加は、父母または親権者の同意書が必要です。参加にあたって特別の条件を定めた旅行については、条件に合致しない場合、ご参加をお断りする場合がございます。

■**旅行のお申込み及び契約成立時期**:当社にて当社所定の申込書に所定の事項を記入し、申込金3万円を添えてお申込みください。申込金は、旅行代金お支払いの際差し引かせていただきます。電話、郵便、ファクシミリその他の通信手段でお申込みの場合、当社が予約の承諾の旨を通知した翌日から起算して3日以内に申込書の提出と申込金の支払いをしていただきます。旅行契約は当社が契約の締結を承諾し、申込金を受領した時に成立いたします。

■**旅行代金のお支払い**:旅行代金は旅行開始日の前日から起算して30日目にあたる日より前にお支払いください。

■**取消料**:旅行契約成立後、お客様の都合で契約を解除されるときは、下記の金額を取消料として申し受けます。

契約解除の日	取消料
旅行開始日の前日から起算してさかのぼって30日目にあたる日以降～3日目にあたる日まで	旅行代金の20%
旅行開始日の前々日～当日	旅行代金の50%
旅行開始後(※)又は無連絡不参加	旅行代金の100%

※旅行開始後は乗客のみが入場できる飛行機場内手荷物検査等の完了時

■**旅行代金に含まれるもの**:(いずれも旅行日程に明示されたものに限る/これらの費用は、お客様の都合により一部利用されなくても原則として払い戻しいたしません。)●航空、船舶、鉄道など運送機関の運賃・料金(特に記載がない限りエコノミークラスを基準とします)●団体行動中のチップ●送迎バスなどの料金●観光の料金(バス料金・ガイド料金・入場料)●宿泊費用及び税・サービス料金(2人部屋に2名様ずつの宿泊を基準とします)●日程に明示されている食事の料金及び税・サービス料金●航空機による手荷物の運搬料金(航空会社の手荷物有料化に伴い一部含まれない場合があります)●現地での手荷物の運搬料金(一部の空港・ホテルではお客様ご自身で運搬していただく場合があります)●添乗員の同行費用

■**旅行代金に含まれないもの**:前項の他は旅行代金に含まれません。その一部を例示いたします。●各航空会社により設定される手荷物運搬料金及び有料の機内食や飲み物代金等●超過手荷物料金●クリーニング代、電話代、ホテルのボーイ・メイド等に対する心づけ、その他の追加飲食など個人的性質の諸費用及びそれに伴う税・サービス料金●渡航手続き関係諸費用●日本国内の空港施設使用料等●日本国内における自宅から発着空港集合・解散地点までの交通費・宿泊費●旅行日程中の空港税等●燃油サーチャージ

■**特別補償**:当社は当社又は当社が手配を代行させた者の故意又は過失の有無にかかわらず、募集型企画旅行約款別紙特別補償規定に基づき、お客様が募集型企画旅行参加中に急激かつ偶然な外来の事故によりその身体、生命又は手荷物上に被った一定の損害について、予め当社約款特別補償規定に定める金額の範囲において、補償金又は見舞金を支払います。

■**旅行条件・旅行代金の基準**:この旅行条件は2024年9月1日を基準としています。又、この旅行代金は2024年9月1日現在の有効なものとして公示されている運賃・規則、又は、2024年9月1日現在認可申請中の航空運賃・適用規則を基準として算出しています

■**その他**:●当社所定の申込書にお客様のローマ字氏名をご記入される際には、ご旅行に使用されるパスポートに記載されている通りにご記入ください。お客様の氏名が誤って記入された場合は、航空券の発行替え、関係する機関への氏名訂正などが必要になります。この場合、当社はお客様の交代の場合、お客様の交代手数料をいただきます。尚、運送・宿泊機関の事情により、氏名の訂正が認められず、旅行契約を解除いただく場合もあります。この場合には当社所定の取消料をいただきます。●航空運送約款又は航空会社の定めにより日程上実際に利用できない複数の予約(重複予約)をお持ちの場合、航空会社で予約が取り消されても責任を負いません。

ご案内とご注意

■渡航手続きについて

●旅券(パスポート)をお持ちでない方や期限切れの方は旅券の新規取得が必要となります。
●訪問する国により、乗継時等における旅券の必要残存期間が異なります。お持ちの旅券が今回の旅券に有効かどうかのご確認、旅券・査証(ビザ)の取得はおお客様ご自身でお願いいたします。尚、旅券発給申請、査証の申請書類作成などについては、別途、渡航手続き代行契約を締結していただいた上でお取扱いしております(要代行料金)

●旅券(パスポート)について:日本国籍の方の必要残存期間について、ご案内しております。その期間を満たしている旅券が必要です。これは2024年9月1日現在の情報となり予告なく変更になる場合がありますので、最新情報をご確認ください。また、航空便の乗継ルートによっては、

ほかの国の必要旅券残存期間を要求される場合があります。必要残存期間以上の余裕のある旅券をご用意いただくことをおすすめします。国籍により必要残存期間や条件などが異なりますので、ご注意下さい。

●ビザ(査証)について:日本国籍の方は当パンフレットでご案内の旅行先では今回のご渡航期間の場合、査証は不要です。2024年9月1日現在の情報となり予告なく変更になる場合がありますので、最新情報をご確認ください。

■日本帰国後の水際対策措置

渡航先からの帰国時に日本の厚労省が設定する水際対策措置に合わせて、各自の責任において必要な対応を行っていただきます。当社は速やかな対応を取るためのサポートを致します。

■親権者の渡航同意書

渡航国により、未成年者のみの渡航の際、親権者2名の渡航同意署名が必要となる場合がございます。弊社ではトラブルを防ぐため、親権者2名のご署名を頂けない場合は、渡航国により戸籍謄本の英文訳(※費用が別途かかります)をご準備頂く様をお願いしております。

■最少催行人員未達による催行中止のご案内について

お申込みコースの旅行が催行されない場合は、出発の45日前までにご連絡いたします。

■航空機・バス・観光・お食事について

●航空機の移動について

各日程表内に記載の航空機発着時間および便名は2024年9月1日を基準としています。あらかじめ便名が指定されている場合も航空会社のスケジュール変更等に伴い、便名が変更される場合があります。また、発着時刻は目安です。確定発着時間及び便名は旅行出発前にお渡しする最終旅行日程表にてご確認ください。

●運送機関の遅延・不通・スケジュール変更・経路変更など、また、これらによって生じる旅行日程の変更・目的地滞在時間の短縮及び観光箇所の変更、削除などが生じる場合もあります。このような場合責任は負いかねますが、当初日程に従った旅行サービスが受けられるよう手配努力いたします。

●パンフレット記載の航空会社は全ての路線が全席禁煙となります。

●機内食は食事回数に含まれません。

●国内航空便及び前泊ホテルをご希望の方はお問い合わせください。

■スケジュールについて

宿泊ホテル、および利用航空便などのスケジュール内容についてはご出発の2週間前～7日前(遅くとも前日まで)にお渡しする最終旅行日程表にてご確認ください。

■燃油特別付加運賃(燃油サーチャージ)

各航空会社では昨今の世界的な航空燃油価格の高騰をうけ、「燃油特別付加運賃・料金(以下、燃油サーチャージ)」を設定し、国土交通省に申請・許可されました。それに伴い、旅行代金とは別途お客様にお支払頂くことになりました。尚、今後、燃油サーチャージは変動する場合がございます。残金請求時に旅行代金とともにご請求させていただきますので、予めご了承ください。

■空港税等について

●渡航先の国々(または地域)によっては、その国の法律などにより渡航者個人に対して空港税などの支払いが義務付けられています。

●旅行代金には、空港税は含まれておりません。空港税などのうち、航空券発券時に徴収することを義務付けられているもの、また日本の各空港施設使用料は旅行代金と合わせて日本円でお支払いください。税額などの詳細は2024年9月1日現在の税額を概算にて明記してあります。

●複数の国や都市を訪問する旅程では、空港税等はその都度必要となります。また、同じ旅程であっても使用する航空機便の経由する空港や国や都市のめぐり方によって合計金額が異なる場合があります。

●日本円換算額は、ご出発の35日前に確定させていただき、換算レートは水～土曜日は5週間前の月曜日午前中の終値、日～火曜日は6週間前の月曜日午前中の終値(いずれも三菱東京UFJ銀行売渡レート)によります。それ以降の為替変動による追加徴収、返金はありません。

●空港税等の新設又は税額が変更された場合、徴収額が変更になる場合があります。

■海外旅行保険加入のご案内

●海外での万一の事故や病気の場合、多額の費用がかかる場合があります。お客様ご自身で十分な海外旅行保険(疾病、傷害、賠償など)に加入されることをおすすめします。

■**個人情報の取り扱いについて** 当社はお申込書にご記入頂いたお客様の個人情報について、お客様とご連絡、ご旅行におけるサービスの手配のための手続きに必要な範囲内で利用させていただきます。

■その他

●**時間帯の目安**:航空機、バス等の移動の発着時刻をもとにした目安です。

早朝	朝	午前	午後	夕刻	夜	深夜
4時	6時	8時	12時	16時	18時	23時